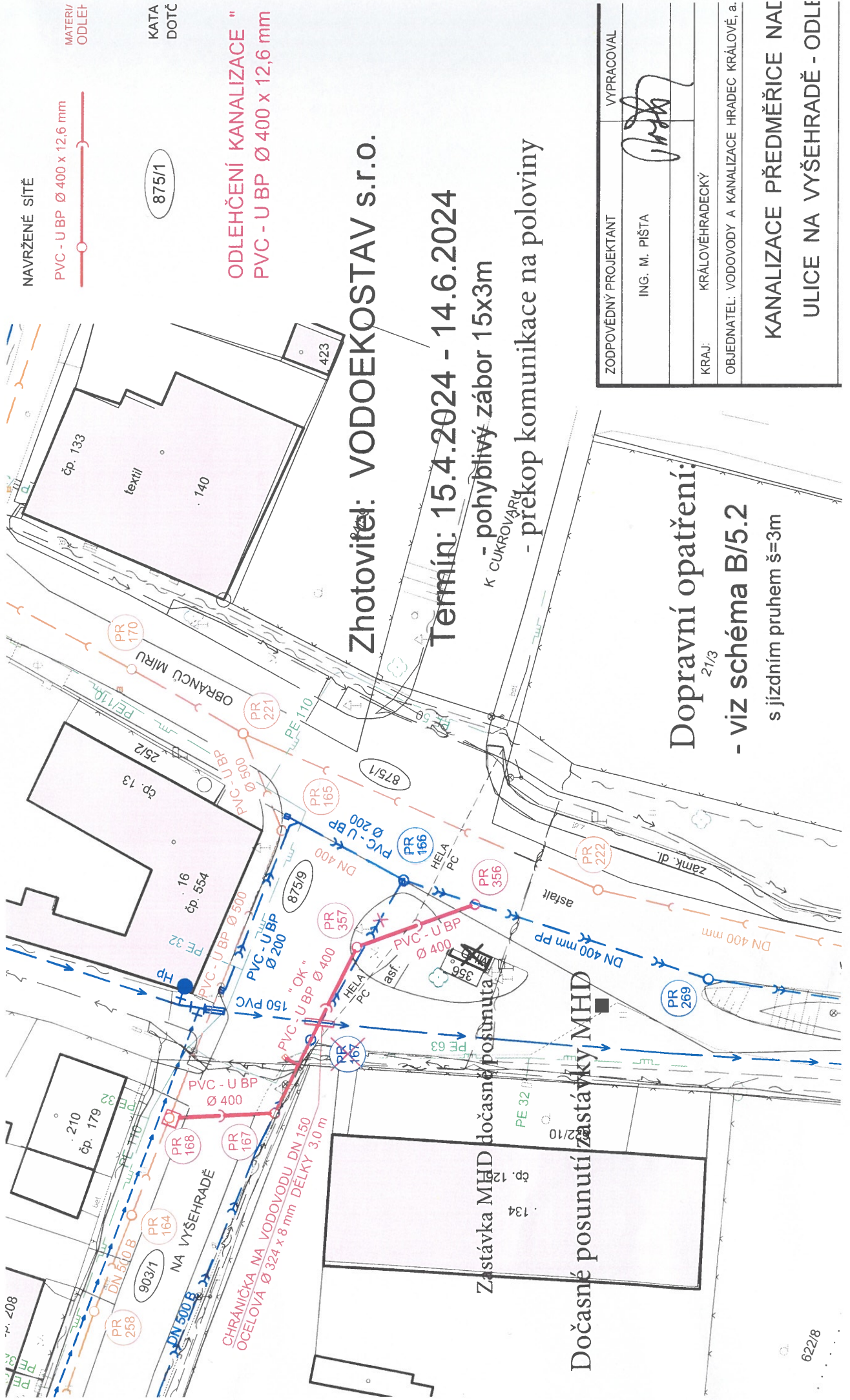


Akce: Kanalizace Předměřice nad Labem - ul. Na Vyšehradě - odlehčení



NAVRŽENÉ SÍŤ

PVC - U BP Ø 400 x 12,6 mm

MATERIÁL/ODLEH

KATA
DOTČ

875/1

ODLEHČENÍ KANALIZACE "
PVC - U BP Ø 400 x 12,6 mm

Zhotovitel: VODOEKOSTAV s.r.o.

Termín: 15.4.2024 - 14.6.2024

K CUKROVÁŘI - pohyblivý zábor 15x3m

- překop komunikace na poloviny

ZODPOVĚDNÝ PROJEKTANT

ING. M. PIŠTA

VYPRACOVAL

KRAJ: KRALOVÉHRADECKÝ

OBJEDNATEL: VODOVODY A KANALIZACE HRADEC KRÁLOVÉ, a.

KANALIZACE PŘEDMĚŘICE NA

ULICE NA VYŠEHRADE - ODLI

Dopravní opatření:

2/3

- viz schéma B/5.2

s jízdním pruhem š=3m

Zastávka MHD dočasně posunuta

Dočasné posunutí zastávky MHD

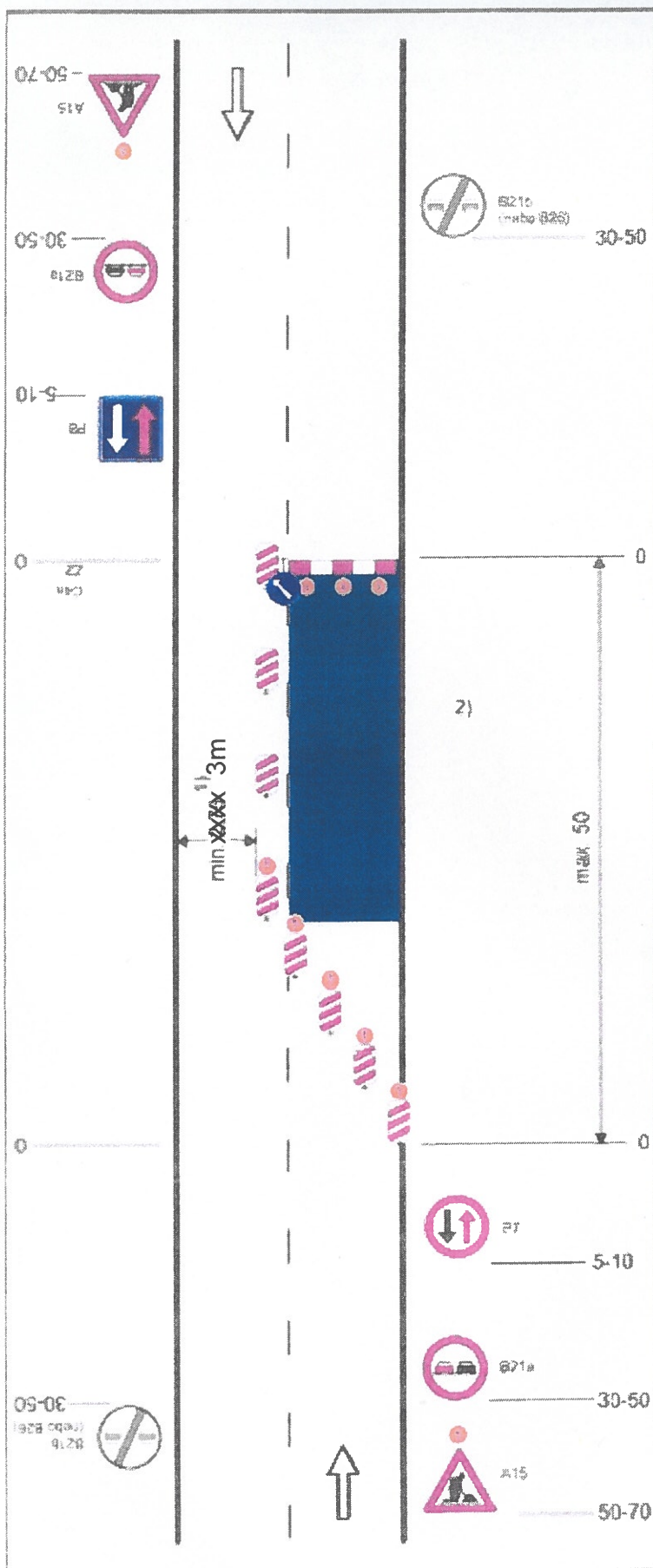


Schéma B/5.2

Standardní pracovní místo. Zúžení vozovky na jeden jízdní pruh. V případě úpravy přednosti v jízdě dopravními značkami.

výstražné světlo typu 1 nebo značka umístěna na fluorescenčním žlutozeleném podkladu, v protisměru shodně

příčná uzávěra zábranou minimálně 3 výstražná světla typu 1

podélná uzávěra oboustrannými směrovacími deskami odstup max. 10 m

příčná uzávěra jednostrannými směrovacími deskami odstup podélně 1-2 m
příčně 0,6-1 m
výstražná světla typu 1 na každé směrovací desce

1) může být ve výjimečných případech menší (viz kap. 6.1.2.)

2) užití dopravních značek a dopravních zařízení v případě souběžných parkovacích pruhů, chodníků a/nebo stezek pro cyklisty podle schémat B/16 až B/20

vzdálenosti v metrech