

dne **20. 10. 2023** od **7:30** do **19:30** hodin

---

**Plánovaná odstávka zahrnuje tyto lokality:****Lochenice** (okres Hradec Králové)

č. p. 22, 23, 25, 26, 27, 28, 30, 31, 33, 35-43, 46, 47, 49, 50, 52, 53, 55, 56, 57, 59-65, 67, 69-79, 81, 123, 126, 128, 141, 144, 147, 149, 150, 151, 155, 162, 164, 167, 168, 169, 176, 178, 179, 181, 182, 183, 186, 187, 188, 193, 201, 202, 203, 204, 208, 214, 215, 216, 217, 223, 224, 227

kat. území **Lochenice** (kód **686417**): parcelní č. 137, 179, 180/13, 181/4, 234, 319/6, 1125/1, 1395, 2111, 2520, 2567, 2569

**Předměřice nad Labem** (okres Hradec Králové)

**U Panelárny**: č. p. 281, 282, 461, 469

kat. území **Předměřice nad Labem** (kód **734292**): parcelní č. 256/2, 632, 2332

---

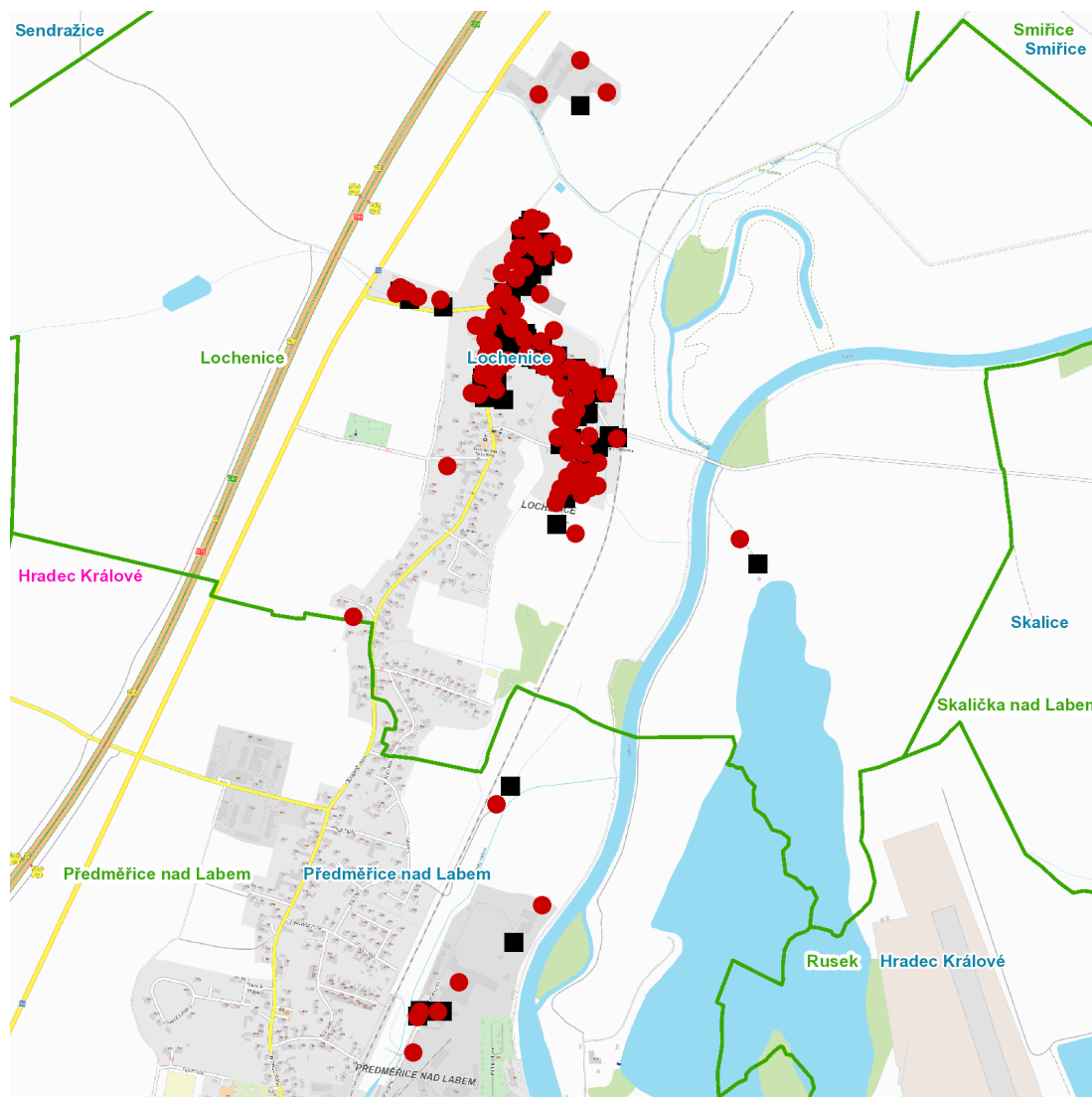
**UPOZORNĚNÍ**

**Dotčené zařízení distribuční soustavy je nutné i v době odstávky považovat za zařízení pod napětím**, a proto vás žádáme o dodržení všech zásad bezpečnosti a provedení opatření potřebných k zamezení případných škod na zdraví a majetku. | Provozovatelé výroben elektřiny jsou povinni zajistit přerušení dodávky elektřiny z výroby do vypnutého úseku distribuční soustavy.

---

**NEJDE VÁM ELEKTŘINA...**

**TIP:** Registrujte se zdarma na [www.cezdistribuce.cz/sluzba](http://www.cezdistribuce.cz/sluzba) a informace o odstávkách elektřiny budete dostávat e-mailem nebo SMS. U poruch zasíláme SMS s předpokládanou dobou obnovení dodávek. | Aktuální stav dodávek elektřiny na konkrétní adrese zjistíte snadno, rychle a bez registrace na portále **Bez Štávy** ([www.bezstavy.cz](http://www.bezstavy.cz)).

dne **20. 10. 2023** od **7:30** do **19:30** hodin

### Orientační mapový podklad odstávkou dotčených lokalit

#### VYSVĚTLIVKY

- – adresy dotčené odstávkou elektřiny
- – místa připojení k elektrické síti dotčená odstávkou

#### INFORMACE ZASLÁNA

IDDS: 7fya35v (OBEC LOCHENICE)

IDDS: jrda9er (Obec Předměřice nad Labem)