

# PŘEDMĚŘICE nad LABEM

## ÚZEMNÍ PLÁN úplné znění po vydání Změny č. 1



### LEGENDA:

STAV	NÁVRH	REZERVA	
			HRANICE ŘEŠENÉHO ÚZEMÍ - Obec Předměřice nad Labem
			KATASTRÁLNÍ MAPA DKM
			ZASTAVĚNÉ ÚZEMÍ aktualizované ZM č.1 k 22. červenci 2023
			PLOCHY PŘESTAVBY
			ZASTAVITELNÉ PLOCHY
			PLOCHY ZMĚN V KRAJINĚ
			KORIDORY PŘEKRYVNÉ
			ÚZEMNÍ REZERVY
			PLOCHY A KORIDORY ...

... ve kterých je rozhodování o změnách v území podmíněno zpracováním územní studie

#### KORIDORY VEŘEJNÉ INFRASTRUKTURY

	DZZ	KORIDOR pro optimalizaci a zdvoukolejnění tratě č. 031 (DZZ)
--	-----	--

#### DOPRAVNÍ INFRASTRUKTURA

	DÁLNIČNÍ PÁSMA	DÁLNIČNÍ PÁSMA, včetně ochranného pásma
	SILNICE 1. TŘÍDY	SILNICE 1. TŘÍDY, včetně ochranného pásma
	SILNICE 3. TŘÍDY	SILNICE 3. TŘÍDY, včetně ochranného pásma
	ŽELEZNIČNÍ TRATĚ	ŽELEZNIČNÍ TRATĚ č. 031, včetně ochranného pásma
	CYKLOTRASY	CYKLOTRASY
	TURISTICKÉ TRASY KČT	TURISTICKÉ TRASY KČT

#### TECHNICKÁ INFRASTRUKTURA

	VODOJEM	VODOJEM
	VODOVODNÍ ŘAD	VODOVODNÍ ŘAD
	ČERPAČÍ STANICE KANALIZACE	ČERPAČÍ STANICE KANALIZACE
	VÝUSTĚ KANALIZACE	VÝUSTĚ KANALIZACE
	KANALIZAČNÍ ŘAD	KANALIZAČNÍ ŘAD
	REGULAČNÍ / MĚŘICÍ STANICE VTL	REGULAČNÍ / MĚŘICÍ STANICE VTL
	ZAŘÍZENÍ ZÁSOBOVÁNÍ PLYNEM	ZAŘÍZENÍ ZÁSOBOVÁNÍ PLYNEM
	VTL PLYNOVOD, včetně bezpečnostního pásma	VTL PLYNOVOD, včetně bezpečnostního pásma
	STL PLYNOVOD, včetně bezpečnostního pásma	STL PLYNOVOD, včetně bezpečnostního pásma
	NADZEMNÍ VEDENÍ VVN 35 kV, včetně ochranného pásma	NADZEMNÍ VEDENÍ VVN 35 kV, včetně ochranného pásma
	PODZEMNÍ VEDENÍ VVN 35 kV, včetně ochranného pásma	PODZEMNÍ VEDENÍ VVN 35 kV, včetně ochranného pásma
	TRAFOSTANICE, včetně ochranného pásma	TRAFOSTANICE, včetně ochranného pásma
	VODNÍ ELEKTRÁRNA, včetně ochranného pásma	VODNÍ ELEKTRÁRNA, včetně ochranného pásma
	VYSÍLAČÍ ZAŘÍZENÍ A RADIORELEOVÁ TRASA	VYSÍLAČÍ ZAŘÍZENÍ A RADIORELEOVÁ TRASA
	SÍTĚ ELEKTRONICKÝCH KOMUNIKACÍ	SÍTĚ ELEKTRONICKÝCH KOMUNIKACÍ

Celé území je situováno v zájmovém území Ministerstva obrany ČR  
 Celé území leží v OP radaru Pardubice i OP radaru Nepochily  
 Celé území leží v OP vodorovné roviny letiště HK

**URBAPLAN**  
 ARCHITEKTURA • URBANISMUS • PAMÁTKOVÁ PÉČE • DESIGN & GRAFIKA

**ÚZEMNÍ PLÁN PŘEDMĚŘICE nad LABEM**

ADRESA: Obec Předměřice nad Labem  
 Obránců míru 18 • 503 02 Předměřice nad Labem

PRŮVODNÍ: Magistrát města Hradec Králové • odbor hlavního architekta  
 Československé armády 408 • 502 00 Hradec Králové

**URBAPLAN:** IČO: 421 95 454  
 SÍDLŮ: Komenského 266/3 • 500 03 Hradec Králové 1  
 ATELIER: Seifertova 152/116 • 130 00 Praha 3 - Žižkov

SPROVNĚNÍ: Ing. arch. Milan Falta, Ph.D. ČKA 04 144 (A.1)  
 KURÁTOR: Ing. arch. Milan Falta, Ph.D. urbanistické řešení  
 SOUKAŠNÍK: Ing. arch. Kateřina Nejedlá

ODŮVODNĚNÍ ÚZEMNÍHO PLÁNU	ÚZEMNÍ PLÁN • úplné znění po ZM č.1	DATA VYDÁNÍ: VI. 2024
GRAFICKÁ ČÁST	S-JTSK	MĚRKO: 1 : 5 000
KOORDINAČNÍ VÝKRES	CSNS/Bv	FORMÁT: 12 x A4

### ZÁZNAM O ÚČINNOSTI ÚZEMNÍHO PLÁNU

Zastupitelstvo obce Předměřice nad Labem, jako příslušný správní orgán, vydalo formou OOP usnesením č. Z 15/A-4 Změnu č. 1 ÚP Předměřice nad Labem, a to dne: 24. VI. 2024.

DATA VYDÁNÍ OOP:	10. VII. 2024	1
PRŮVODNÍ:	Magistrát města Hradec Králové • odbor hlavního architekta Československé armády 408 • 502 00 Hradec Králové	
SPROVNĚNÍ:	Ing. arch. Petr Brůna (vedoucí odboru hlavního architekta) z pověření Ing. Martina Rambouskové (vedoucí oddělení územního plánování)	

#### PLOCHY S ROZDÍLNÝM ZPŮSOBEM VYUŽITÍ (RZV)

	BH	BYDLENÍ - v bytových domech (BH)
	BI	BYDLENÍ - v rodinných domech, městské a příměstské (BI)
	RH	REKREACE - stavby a areály pro hromadnou rekreaci (RH)
	RZ	REKREACE - zahradkářské osady (RZ)
	OS	OBČANSKÉ VYBAVENÍ - tělovýchovná a sportovní zařízení (OS)
	OM	OBČANSKÉ VYBAVENÍ - komerční zařízení malá a střední (OM)
	OV	OBČANSKÉ VYBAVENÍ - veřejná infrastruktura (OV)
	DS	DOPRAVNÍ INFRASTRUKTURA - pozemní komunikace (DS)
	DZ	DOPRAVNÍ INFRASTRUKTURA - drážní (DZ)
	TI	TECHNICKÁ INFRASTRUKTURA - inženýrské sítě (TI)
	VL	TECHNICKÁ INFRASTRUKTURA SPECIFICKÁ - obnovitelné zdroje energie (TX)
	VL	VÝROBA A SKLADOVÁNÍ - lehký průmysl (VL)
	VD	VÝROBA A SKLADOVÁNÍ - drobná a řemeslná výroba (VD)
	VS	PLOCHY SMÍŠENÉ VÝROBNÍ (VS)
	PV	VEŘEJNÁ PROSTRANSTVÍ (PV)
	ZV	VEŘEJNÁ PROSTRANSTVÍ - veřejná zeleň (ZV)
	ZS	ZELEŇ - soukromá a vyhrazená (ZS)
	ZP	ZELEŇ - přírodního charakteru (ZP)
	ZO	ZELEŇ - ochranná a izolační (ZO)
	W	PLOCHY VODNÍ A VODOHOSPODÁŘSKÉ (W)
	NZ	PLOCHY ZEMĚDĚLSKÉ (NZ)
	NL	PLOCHY LESNÍ (NL)
	NP	PLOCHY PŘÍRODNÍ (NP)

#### ÚZEMNÍ SYSTÉM EKOLOGICKÉ STABILITY

	RBC	REGIONÁLNÍ BIOCENTRUM
	RBK	REGIONÁLNÍ BIODIVERSITA
	LBC	LOKÁLNÍ BIOCENTRUM
	LKB	LOKÁLNÍ BIODIVERSITA
	IPK	INTERAKČNÍ PRVEK

#### OCHRANA PŘÍRODY A KRAJINY (limity a hodnoty)

	VÝZNAMNÝ KRAJINNÝ PRVEK ze zákona (VKPZ)
	PÁSMO 50 metrů OD HRANICE PUPFL
	PAMÁTNÝ STROM

#### OCHRANA PAMÁTKOVÉHO A KULTURNÍHO DĚDICTVÍ (limity a hodnoty)

	POMNÍK	VÁLEČNÉ HROBY
	PODOL	KULTURNÍ NEMOVITÉ PAMÁTKY
	OP	ÚZEMÍ S ARCHEOLOGICKÝMI NÁLEZY

#### PRVKY GEOLOGIE

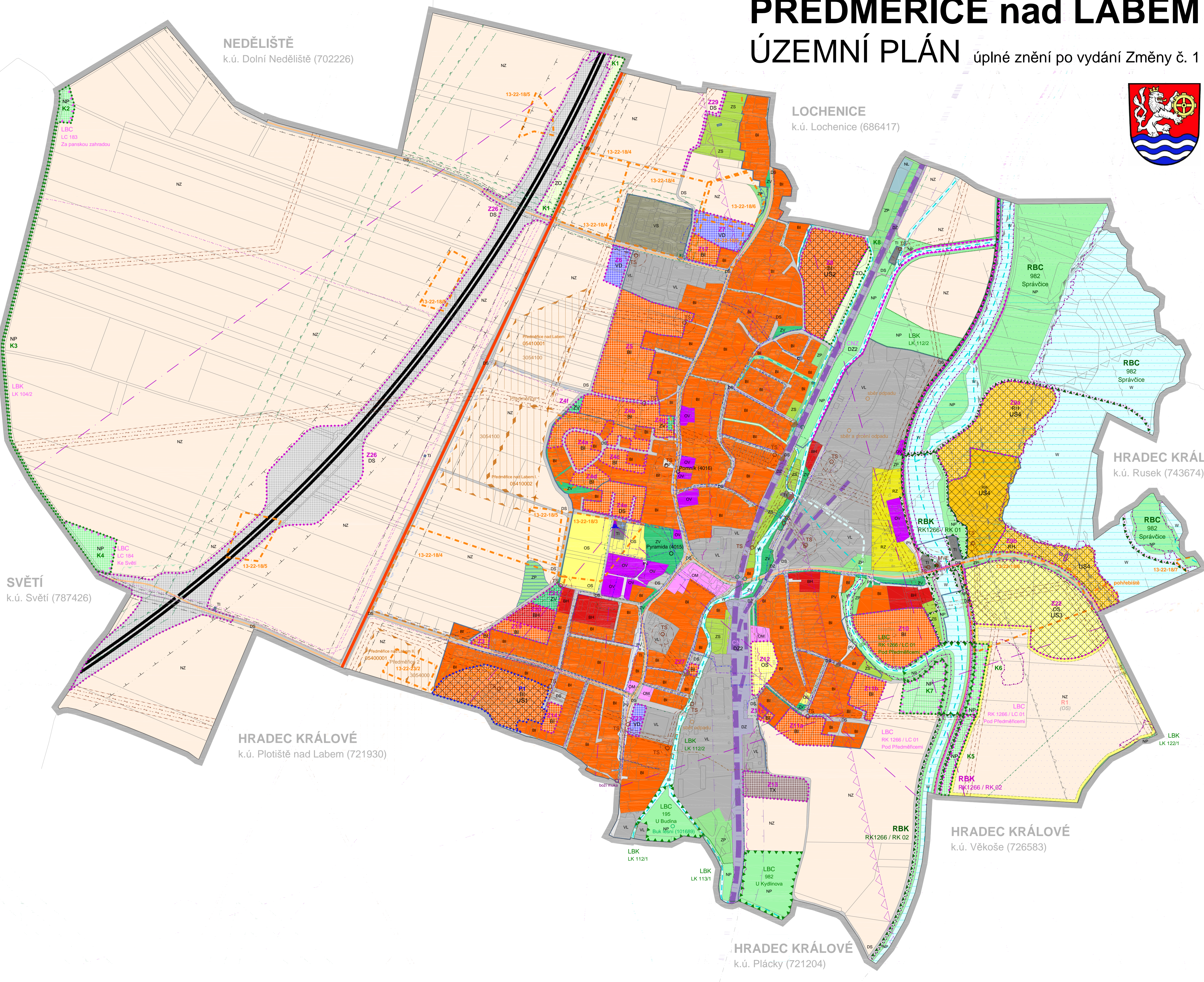
	LOŽISKO	CHRÁNĚNÁ LOŽISKOVÁ ÚZEMÍ
	LOŽISKO	LOŽISKA NEROSTNÝCH SUROVIN
	LOŽISKO	SKLÁDKY & STARÉ EKOLOGICKÉ ZÁTĚŽE

#### PRVKY VODNÍHO HOSPODÁŘSTVÍ

	POLDR	ZÁPLAVOVÉ ÚZEMÍ Q 100
	POLDR	AKTIVNÍ ZÓNA ZÁPLAVOVÉHO ÚZEMÍ
	POLDR	ÚZEMÍ ZVLÁŠTNÍ POVODNĚ, pod vodním dílem Rozkoš
	POLDR	PROTIPOVODŇOVÁ OCHRANA
	POLDR	OCHRANNÉ PÁSMO VODNÍHO ZDROJE, I. stupeň
	POLDR	OCHRANNÉ PÁSMO VODNÍHO ZDROJE, II. stupeň
	POLDR	VODNÍ ZDROJ
	POLDR	PLOCHY S INVESTICÍ DO PŮDY (meliorované plochy)

#### OSTATNÍ TECHNICKÉ LIMITY

	OCHRANNÉ PÁSMO ZAŘÍZENÍ armády ČR
	OCHRANNÉ PÁSMO letiště HK (LKHK)
	OP proti nebezpečným a klamavým světům
	VNITŘNÍ ORNITOLOGICKÉ OP LKHK
	VNĚJŠÍ ORNITOLOGICKÉ OP LKHK
	OCHRANNÉ HLUKOVÉ PÁSMO LKHK - zóna A
	OCHRANNÉ HLUKOVÉ PÁSMO LKHK - zóna B
	OP s omezením staveb vzdušných vedení VN & VVN
	OCHRANNÉ PÁSMO VHF vysílačů a přijímačů na LKHK - sektor C



**NEDELIŠTĚ**  
 k.ú. Dolní Nedeliště (702226)

**LOCHENICE**  
 k.ú. Lochenice (686417)

**SVĚTÍ**  
 k.ú. Světí (787426)

**HRADEC KRÁLOVÉ**  
 k.ú. Plotičtář nad Labem (721930)

**HRADEC KRÁLOVÉ**  
 k.ú. Věkoše (726583)

**HRADEC KRÁLOVÉ**  
 k.ú. Pláčky (721204)